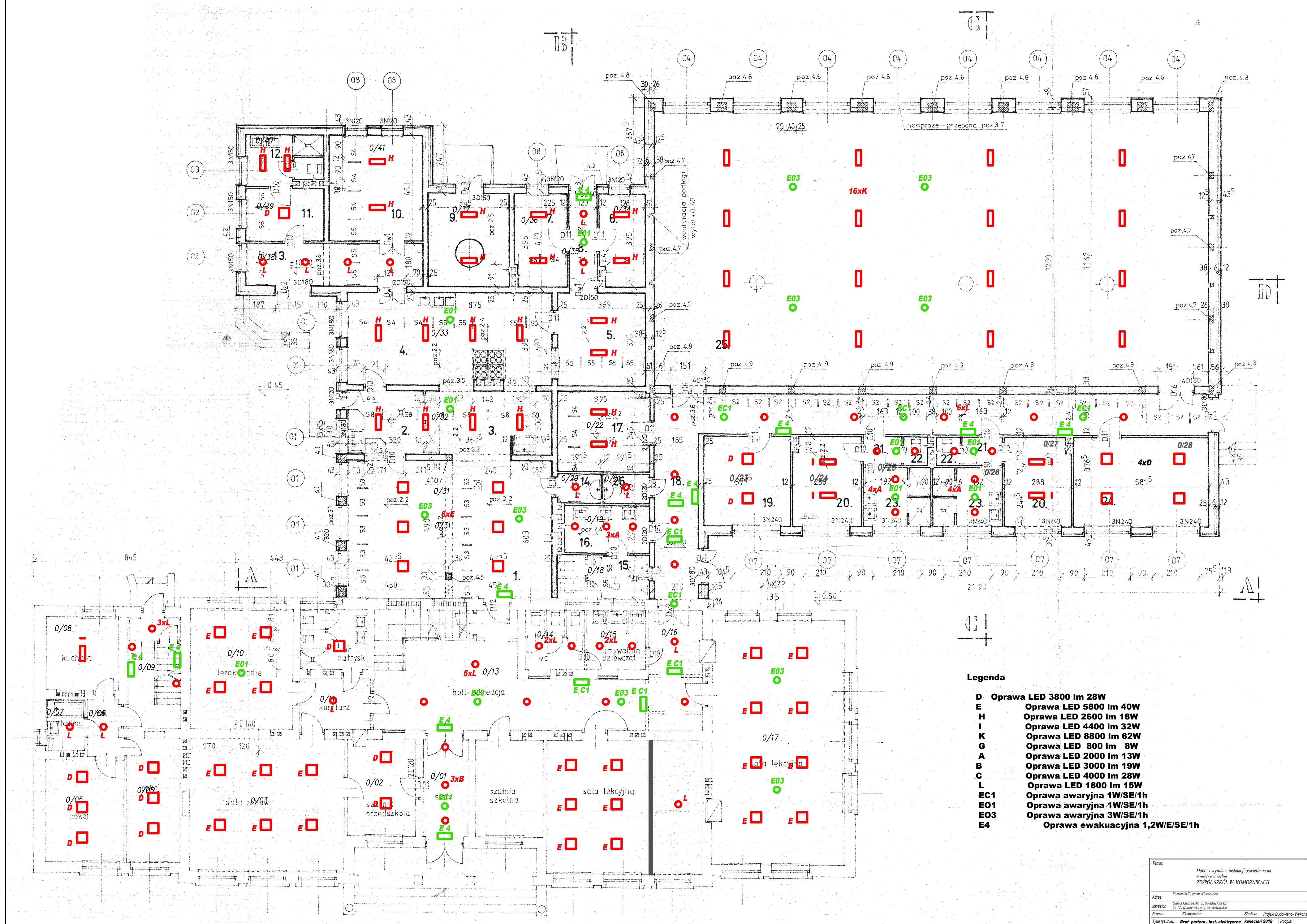


**Legenda**

oprawy A - oprawa LED 13 W , 2000 lm  
oprawy H - oprawa LED 18 W , 2600 lm  
oprawy F - oprawa LED 8 W , 800 lm

Temat: Dobór i wymiana instalacji oświetlenia na energooszczędne ZESPÓŁ SZKÓŁ W KOMORNIKACH		Rys: <b>E-1</b>	
Adres: Komorniki 7, gmina Kluczewsko		Skala: <b>1:100</b>	
Inwestor: Gmina Kluczewsko ul. Spółdzielcza 12		Stadium: Projekt Budowlano- Wykonawczy	
Branża: Elektryczna		Tytuł rysunku: Rzut piwnicy - inst. elektryczne	
Projektował: Bogdan Zajęczkowski		Data: kwiecień 2018	
Opracował:		Podpis: GP.II-63/26/75	

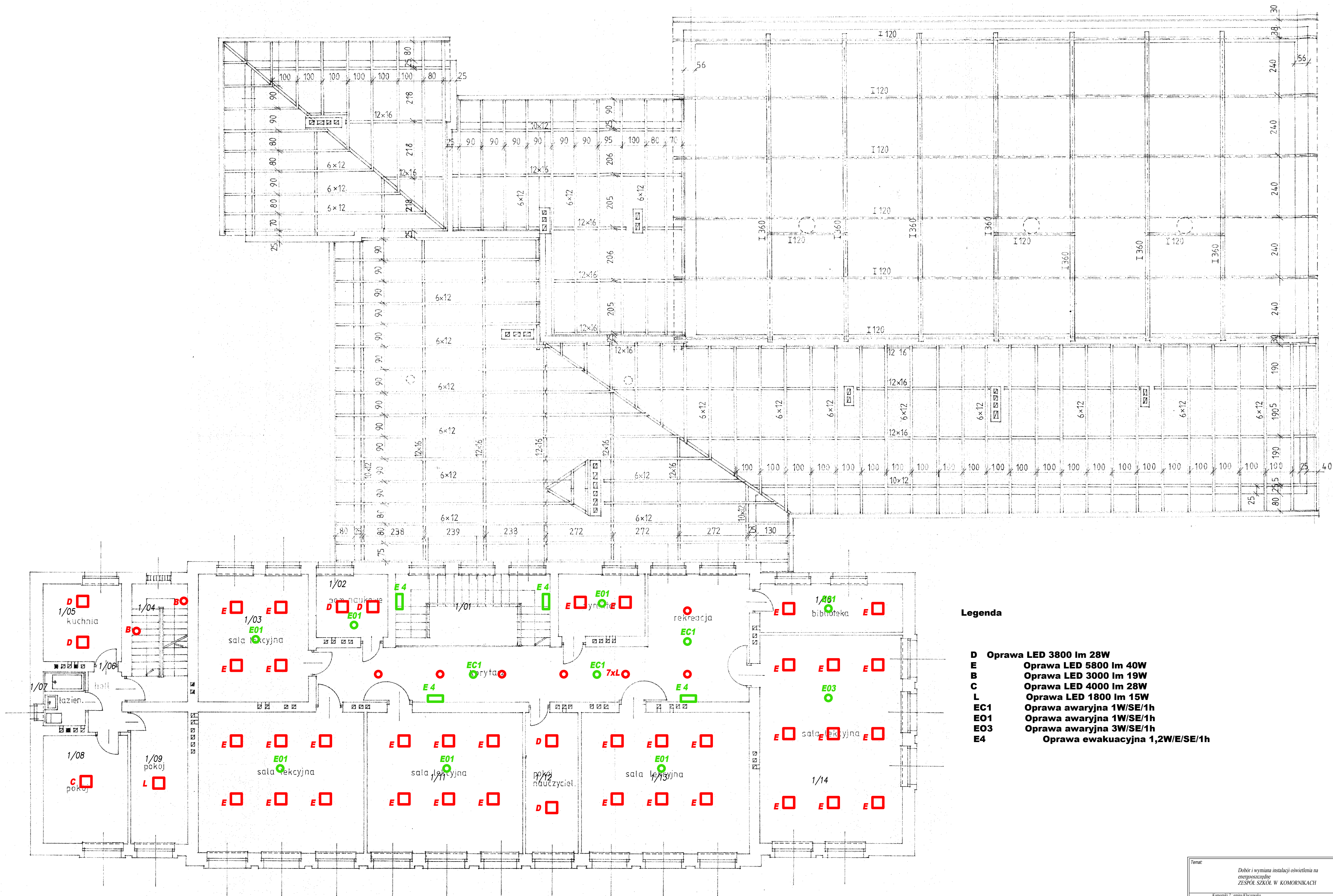




- Legenda**
- D Oprawa LED 3800 lm 28W
  - E Oprawa LED 5800 lm 40W
  - H Oprawa LED 2600 lm 18W
  - I Oprawa LED 4400 lm 32W
  - K Oprawa LED 8800 lm 62W
  - G Oprawa LED 800 lm 8W
  - A Oprawa LED 2000 lm 13W
  - B Oprawa LED 3000 lm 19W
  - C Oprawa LED 4000 lm 28W
  - L Oprawa LED 1800 lm 15W
  - EC1 Oprawa awaryjna 1W/SE/1h
  - EO1 Oprawa awaryjna 1W/SE/1h
  - EO3 Oprawa awaryjna 3W/SE/1h
  - E4 Oprawa ewakuacyjna 1,2W/E/SE/1h

Temat: Dobór i wymiana instalacji oświetlenia na energooszczędne ZESPÓŁ SZKÓŁ W KOMORNIKACH		Rys: <b>E-2</b>
Adres: Komorunki 7, gmina Kłeczek		Skala: <b>1:100</b>
Inwestor: Gmina Kłeczek ul. Spółdzielcza 12 26-200 Kłeczek woj. świętokrzyskie		
Branda: Elektryczność	Stadium: Projekt Budowlany - Wykonawczy	
Tytuł rysunku: <b>Rzut parteru - inst. elektryczna</b>	kwiecień 2018	Podpis: Data:
Projektował: Bogdan Zajęzłowski	GP.11-63/2675	
Opracował:		





Legenda

- D Oprawa LED 3800 lm 28W
- E Oprawa LED 5800 lm 40W
- B Oprawa LED 3000 lm 19W
- C Oprawa LED 4000 lm 28W
- L Oprawa LED 1800 lm 15W
- EC1 Oprawa awaryjna 1W/SE/1h
- E01 Oprawa awaryjna 1W/SE/1h
- E03 Oprawa awaryjna 3W/SE/1h
- E4 Oprawa ewakuacyjna 1,2W/E/SE/1h

Temat: Dobór i wymiana instalacji oświetlenia na energooszczędne ZESPÓŁ SZKÓŁ W KOMORNIKACH		Rys: <b>E-3</b>
Adres: Komorunki 7, gmina Kłeczek		Skala: <b>1:100</b>
Inwestor: Gmina Kłeczek ul. Spółdzielcza 12 29-200 Kłeczek woj. świętokrzyskie		
Brand:	Elektryczna	Stadium: Projekt Budowlano- Wykonawczy
Tytuł rysunku:	Rzut piętra - inst. elektryczna	kwiecień 2018
Projektował:	Bogdan Zajęczkowski	GP-II-43/2675
Opracował:		